



FLEX LINER
Multi-Segment-
Ausleitsystem

Multisegment-Ausleitsystem - FLEX LINER

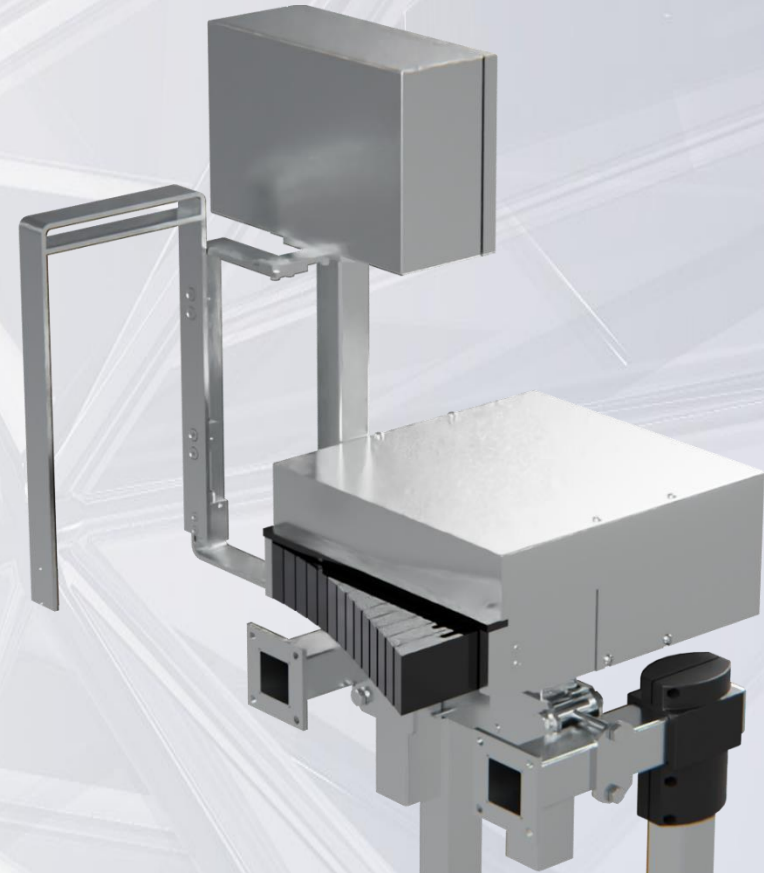


Eine innovative und vielseitige Lösung für die effiziente Verteilung und Ausleitung verschiedener Behälterformate in der Getränke- und Verpackungsindustrie.

Das System wurde für Hochgeschwindigkeitsleistung und Anpassungsfähigkeit entwickelt und bietet langfristigen Mehrwert und Kosteneinsparungen.

Features

- Segmentbewegung in horizontaler Richtung
- Große Kontaktfläche mit Behältern
- Sichere Ausleitung von Behältern mit unterschiedlichen Größen und Gewichten
- Empfohlen für die Ausleitung und Probenahme von Dosen
- Empfohlen für die Sortieranwendungen & Ausleitungen von liegenden Flaschen (EBI) & Behältern
- Garantierte Ausleitung von stehenden und liegenden Behältern
- Anzahl der verwendeten Segmente ist geschwindigkeitsabhängig (Flex Liner HS)
- Wartungsfreundliche Konstruktion oberhalb des Förderers
- Kompakte und platzsparende Bauweise
- Minimierte Ersatzteilanzahl, identische Teile für die Pneumatik aller Segmente



Vorteile

Vielseitigkeit

Das FLEX LINER System eignet sich für eine breite Palette von Behälterformaten, unabhängig von Höhe und Kontur, und gewährleistet eine effiziente Ausleitung und Sortierung auch bei hohen Geschwindigkeiten und kleinen Flaschenabständen.

Große Kontaktfläche und sichere Ausleitung

Die große Kontaktfläche des Systems gewährleistet die sichere und schonende Ausleitung von Behältern unterschiedlicher Größe und Gewichte und verhindert eine Beschädigung der ausgeleiteten Produkte.

Hochgeschwindigkeitsleistung

Das FLEX LINER System wurde für Hochgeschwindigkeitslinien entwickelt und kann bis zu 120.000 Behälter pro Stunde (FLEX LINER HS) verarbeiten, was eine Optimierung der Produktionsleistung und eine Reduzierung des Ausschussvolumens ermöglicht.



Vorteile

Wartungsarmes und Platz sparendes Design

Das FLEX LINER System ist so konstruiert, dass alle Komponenten leicht zugänglich sind und ein kompaktes und platzsparendes Design aufweisen. Die Verwendung von baugleichen Teilen für die Pneumatik aller Segmente minimiert den Ersatzteilbedarf und vereinfacht die Wartung.

Reduzierte Ausfallzeiten

Das wartungsfreundliche Design des FLEX LINER Systems und die minimierte Anzahl von Ersatzteilen sorgen für schnellere Reparaturen und Wartungsarbeiten, wodurch die Stillstandszeiten in der Produktion deutlich reduziert werden. Dies trägt zu einer verbesserten Produktivität und höheren Rentabilität Ihres Unternehmens bei.

Anpassungsfähig für zukünftiges Wachstum

Die Kompatibilität des FLEX LINER Systems mit verschiedenen Behälterformaten und -größen ermöglicht eine nahtlose Anpassung an neue Produktlinien und Markttrends. Wenn Ihr Unternehmen wächst oder sich weiterentwickelt, kann das System leicht an Ihre sich ändernden Bedürfnisse angepasst werden und bietet eine dauerhafte Rentabilität.



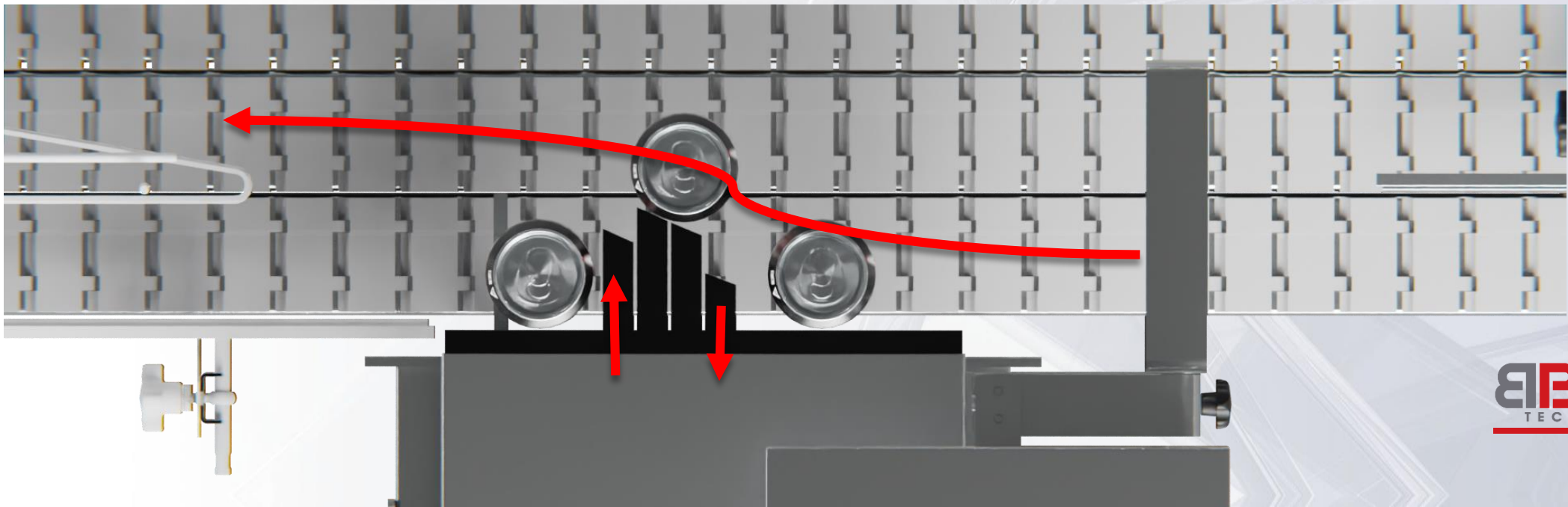
Anwendungsbereich

Das FLEX LINER System ist ideal für Hochleistungslinien, die verschiedene Behälterformate verarbeiten, darunter Dosen, liegende Flaschen (EBI) und liegende Behälter.



Prozess

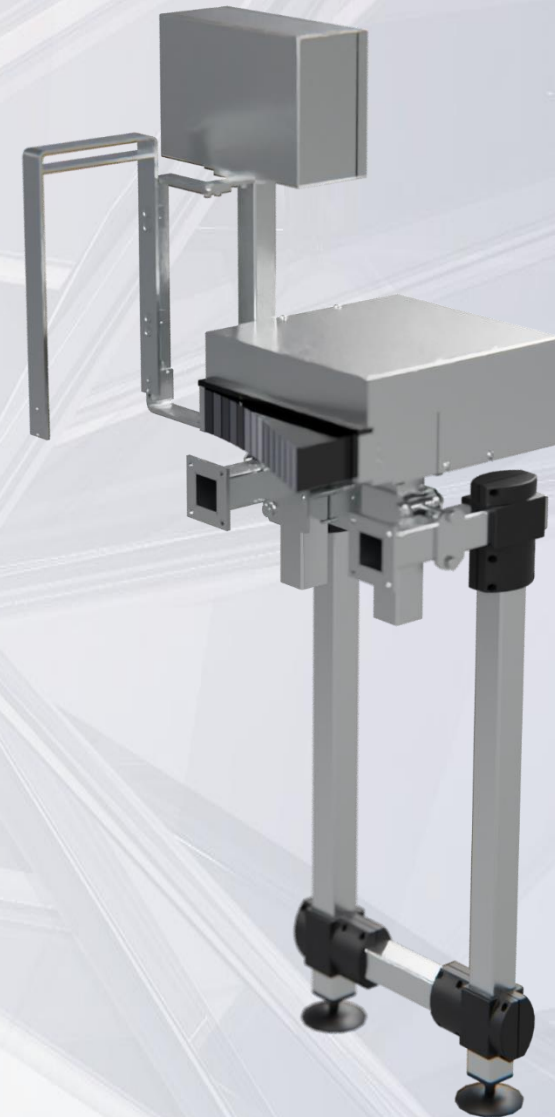
1. Die Behälter passieren den Trigger am Ausleitpunkt.
2. Eine vom Typ abhängige Menge an Segmenten bewegt sich horizontal, um den defekten Behälter vom Förderband in eine Ausleitspur zu schieben.
3. Ausgeleitete Behälter werden in der Regel auf einen Ausleittisch zur späteren Entsorgung oder manuellen Inspektion befördert. Das System bewältigt hohe Ausleitraten ohne Unterbrechung des Produktionsprozesses.



Spezifikationen

FLEX LINER

- Bis zu 30.000 / 120.000 Behälter pro Stunde
- Effiziente Multi-Segment-Ausleitung
- Anwendungen für unterschiedliche Größen und Behältergewichte
- Ausleitung von stehenden und liegenden Behältern
- Automatische Anpassung an unterschiedliche Bandgeschwindigkeiten
- Inkl. Tracking Controller
- Nachrüstungen & Anbindung an Fremdsteuerungen möglich
- optionale Höhenverstellung
- Horizontalverstellung möglich (Option)



Garantie & Support

Unsere Systeme werden mit einer umfassenden Garantie und einem engagierten Kundendienst geliefert, um die Zufriedenheit und den Schutz der Kunden zu gewährleisten.

- Wenden Sie sich an uns, wenn Sie weitere Informationen zur Garantieabdeckung und zu den verfügbaren Supportleistungen wünschen.



STRATEC CONTROL - SYSTEMS GmbH
Ankerstraße 73
75203 Königsbach-Stein
Telefon (+49) 72 32- 40 06- 0
Telefax (+49) 72 32- 40 06- 25
E-Mail: info@bbull.com
www.bbull.com

Machen Sie den nächsten Schritt! Fordern Sie jetzt weitere Informationen an.

Kontaktiere uns, um mehr über unser System und dessen Vorteile zu erfahren.

Unser Team aus Experten steht bereit, um alle Fragen zu beantworten und Ihnen eine personalisierte Lösung anzubieten.

Einfach anrufe oder E-Mail senden!

Wir zeigen Ihnen welchen Unterschied unser System in Ihrem Prozess bedeutet!

